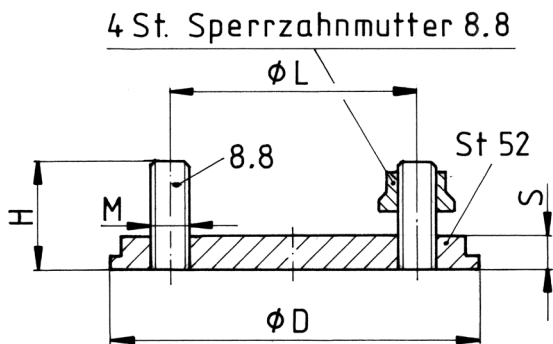


Anschweißplatte Typ AP ---



Typ AP	_40	_63	_80	100	125	160
ϕD	95	130	155	195	225	320
H	40	60	60	75	85	110
ϕL	65	95	115	145	170	240
M	M 8	M 12	M 12	M 16	M 16	M 24
S	8	10	12	15	20	25
kg	0,48	1,15	1,80	3,70	6,30	17,00
Nm	19	67	67	163	163	550

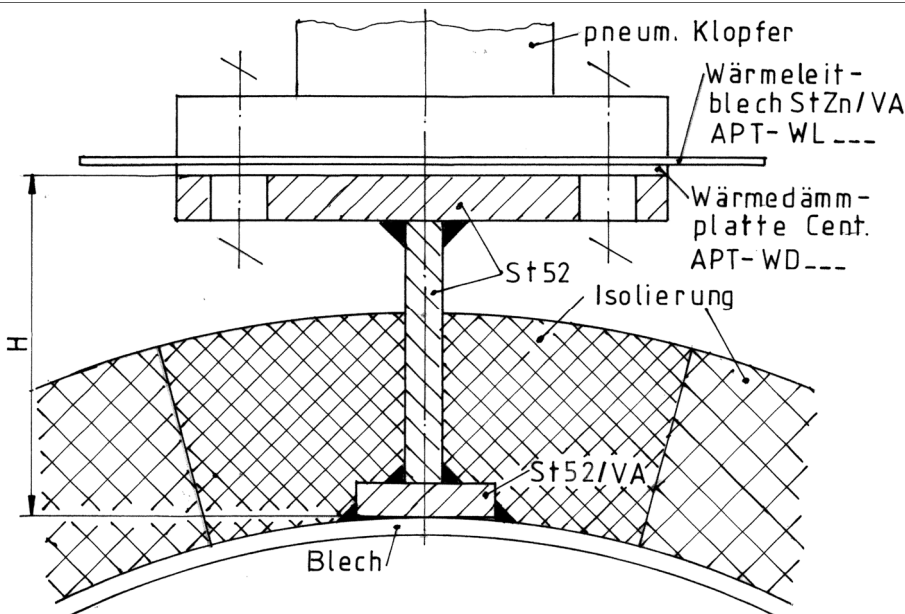
Die Anschweißplatte Typ AP wird direkt auf den Silokonus aufgeschweißt.

Rundungen werden abgeflacht, oder durch eine breitere Kehlnaht ausgeglichen.

Bei stark gekrümmten Flächen wie z. B. bei kleinen Silos, Fallrohren und Zyklonen ist die Anschweißplatte Typ APT zu verwenden

Anschweißplatte in T-Form Typ APT

Geeignet für isolierte und dünnwandige Behälter, sowie für Fallrohre und Silos mit kleinem Durchmesser.



- Die Höhe der APT richtet sich nach der Stärke der Isolierung bzw. die kleinste mögliche Bauhöhe.
- Auch gut geeignet zur Befestigung von Klopfern an heißen Wandungen.
- Typenbeispiel:** Anschweißplatte in Normalausführung für Klopfer K 63 und einer Höhe von 100 mm ist: **APT 63x100**.
- Lieferbare Abmessungen siehe auch unser detailliertes Maßblatt 100-075

Ausführung:	Normal	Mischbau	V2A	V4A
Artikel-Kennung	Ohne	- B+	- KA	- LA
Flanschplatte	S335JR	S335JR	1.4541	1.4571
Steg	S335JR	S335JR	1.4541	1.4571
Platte	S335JR	1.4541	1.4541	1.4571
Schweiß-Zusatzwerkstoff	E 51 21 RR 6	1.4337	1.4316	1.4430
DIN	EN 499	EN 1600	EN 1600	EN 1600