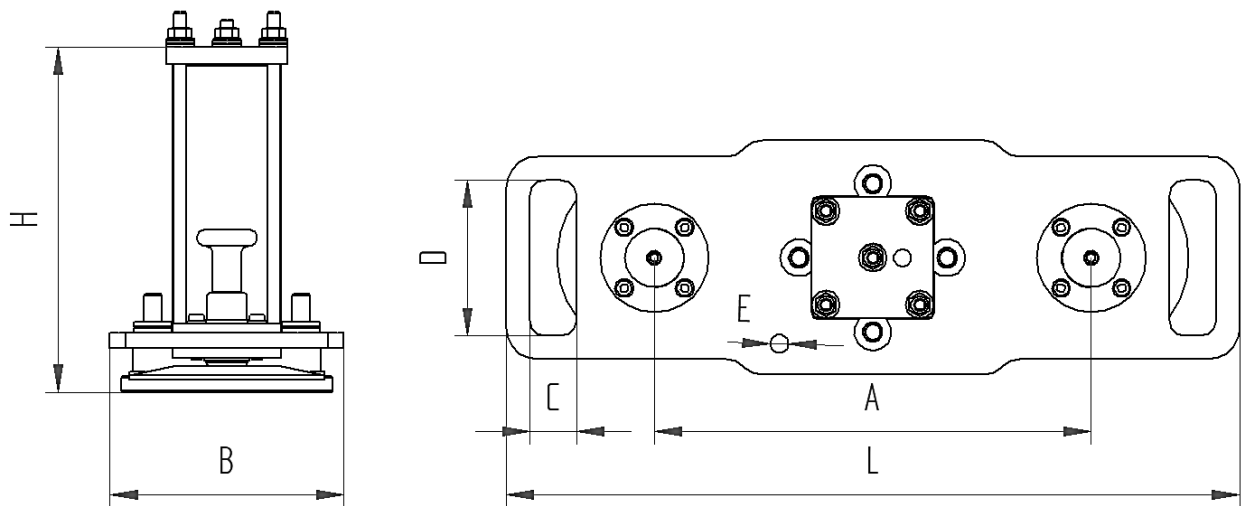
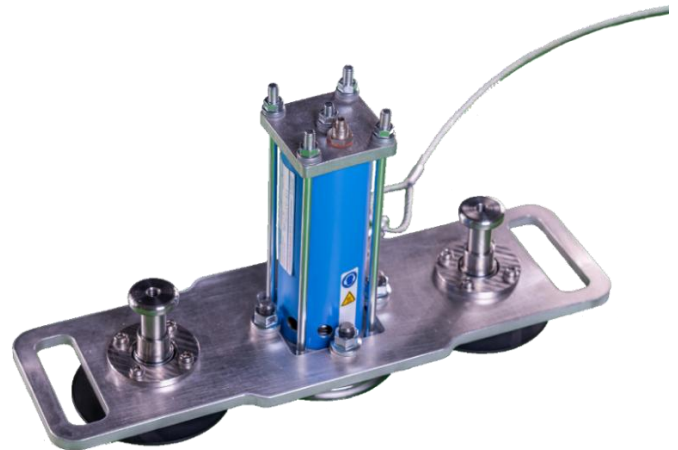


- ✓ **Schnelle, werkzeuglose Befestigung von Klopfern ohne fixe Montage**
- ✓ **Robuste Konstruktion mit magnetischen Saugnapfen und Kugelgelenken**
- ✓ **Hohe Haftkraft, federnd gelagert: hält auch bei starker Schlagbelastung**
- ✓ **Einfache Handhabung: Tragegriffe, leicht lösbar, wartungs- und verschleißfrei**



singold – Magnethalter

Typ	Maße in mm							Magnetkraft je Saugnapf [N]	Max. Temp. [°C]	Eigen- gewicht [kg]	Klopfen- gewicht [kg]	Gesamt- gewicht [kg]
	L	B	H	A	C	D	E					
MH-K 40	400	140	185	210	30	90	12	290	80	2,75	1,35	4,1
MH-K 63	470	150	221	280	30	100	12	550	(Zulässige Klopfen- Temp. Beachten)	4,2	3,6	7,8
MH-K 80	550	180	164	360	30	110	12	1000		6,1	6,6	12,7

Varianten

Typ	Version	Platte	Anbauteile
MH-K 40	Standard	Aluminium	Stahl - verzinkt
MH-K 63			
MH-K 80	Edelstahl „A2“	Edelstahl	Edelstahl